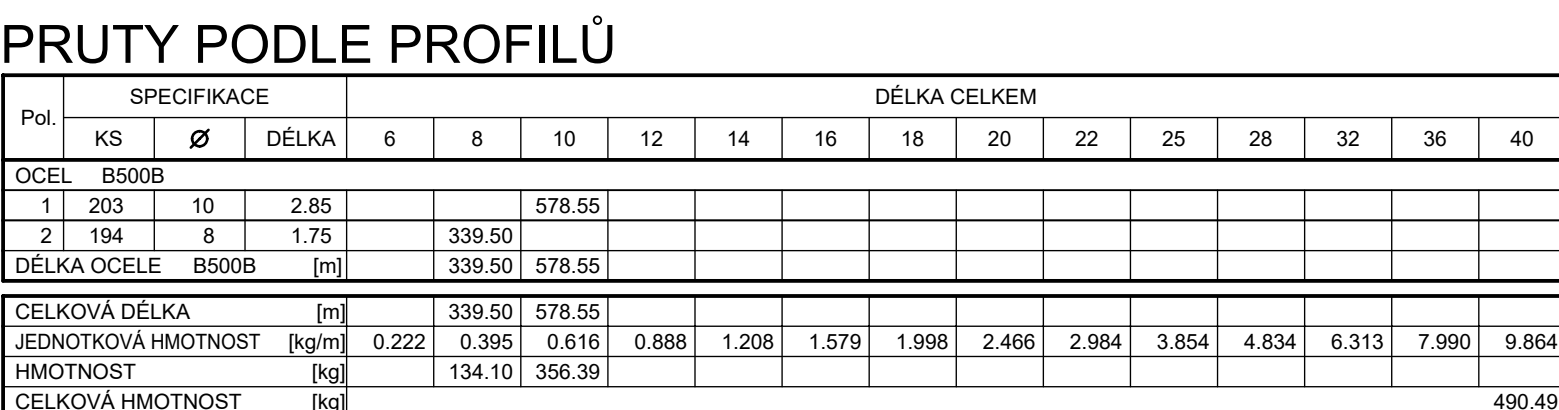


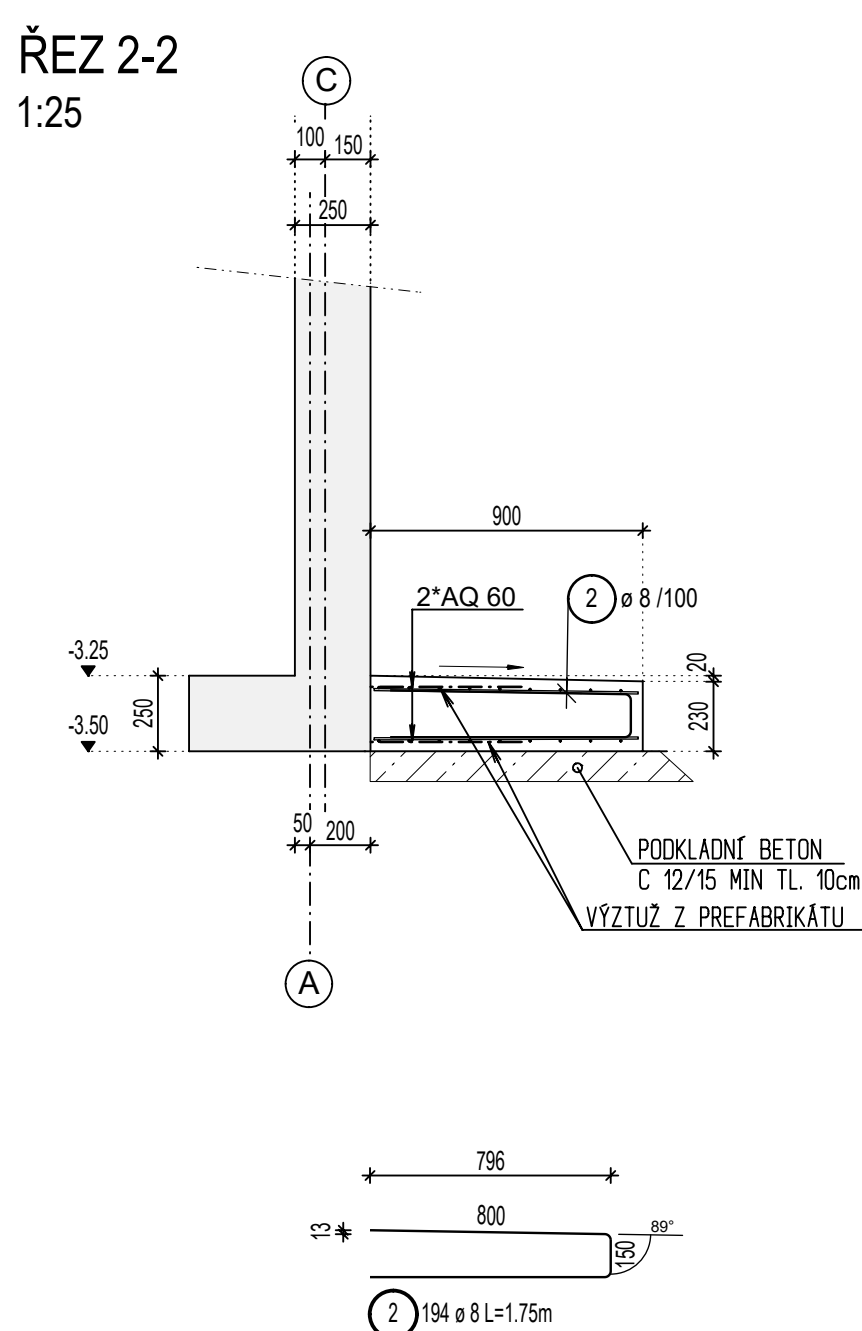
PŮDORYS
1:50



Pos.	Ks	Označení slití	Délka [m]	Šířka [m]	Hmotnost [kg]
1	2	AQ 60	2.910	1.380	35.64
2	8	AQ 60	3.490	1.380	170.98
3	2	AQ 60	3.225	1.380	39.50
4	2	AQ 60	3.490	0.830	25.71
5	2	AQ 60	3.225	0.830	23.76
6	2	AQ 60	0.830	1.538	11.33
7	4	AQ 60	5.440	0.830	80.14

Celková hmotnost [kg]: 387.06

- 1 2" AQ 60 D/S=2910mm/1380mm
- 2 8" AQ 60 D/S=3490mm/1380mm
- 3 2" AQ 60 D/S=3225mm/1380mm
- 4 2" AQ 60 D/S=3490mm/830mm
- 5 2" AQ 60 D/S=3225mm/830mm
- 6 2" AQ 60 D/S=830mm/1538mm
- 7 4" AQ 60 D/S=5440mm/830mm



Technical drawing of a U-shaped profile. The profile has a total height of 230 mm. The top flange has a thickness of 6 mm. The vertical leg has a height of 108 mm. The bottom flange has a thickness of 6 mm. The inner radius of the U-shape is 35 mm. The outer radius is 60 mm. The top flange has a width of 100 mm with a tolerance of ± 10 mm. The bottom flange has a width of 80 mm with a tolerance of ± 8 mm. The profile is shown with a cross-section view and a side view. The side view shows the profile is symmetrical. The cross-section view shows the profile is made of a material with a thickness of 3.5 mm. The drawing includes dimension lines and arrows indicating the measurement points.

POZNÁMKA:
- ZÁKLADOVOU SPÁRU PŘEHUTNIT
- PŘED BETONÁŽÍ KONTAKTNÍ PLOCHU
SOKLŮ NAVLHČIT

BETON C25/30-XC2
OCEL B500B
KRYTÍ $C_{nom} = 3,5 \text{ cm}$
OBJEM BETONU CELKEM = $11,50 \text{ m}^3$

PROJEKTANT PŘEFA ČÁSTI  KBS inženýrská projektová kancelář s.r.o.			TEPLÁRENSKÁ 11/809 108 00 PRAHA 10 - MÁLAŘSKÉ KANCELÁŘ: Pod Lysinami 518/28 147 00 Praha 4 tel. 244 000 210 e-mail: kbs@kbs-praha.cz		
INVESTOR Město Třeboň Palackého náměstí 46/II 379 01 Třeboň			STAVBA Přístavba sportovní haly - Třeboň		
JMÉNO ZMĚNY			DATUM 08/2025		
DATUM	JMÉNO	POZNÁMKA	KRESLIL	ČÍSLOVÁ	
			ZODP. PROJEKTANT	ING. ČIŽŮVA	
			KONTROLOVAL	ING. ČIŽEK	
			MĚŘÍTKO	STUPEŇ	RDS
			1 : 50; 25 : 5		
VÝKRES			ČÍSLO VÝKRESU		INDEX
MONOLITICKÉ PATY OPĚRNÝCH STĚN TVAR A VÝZTUŽ			55		00